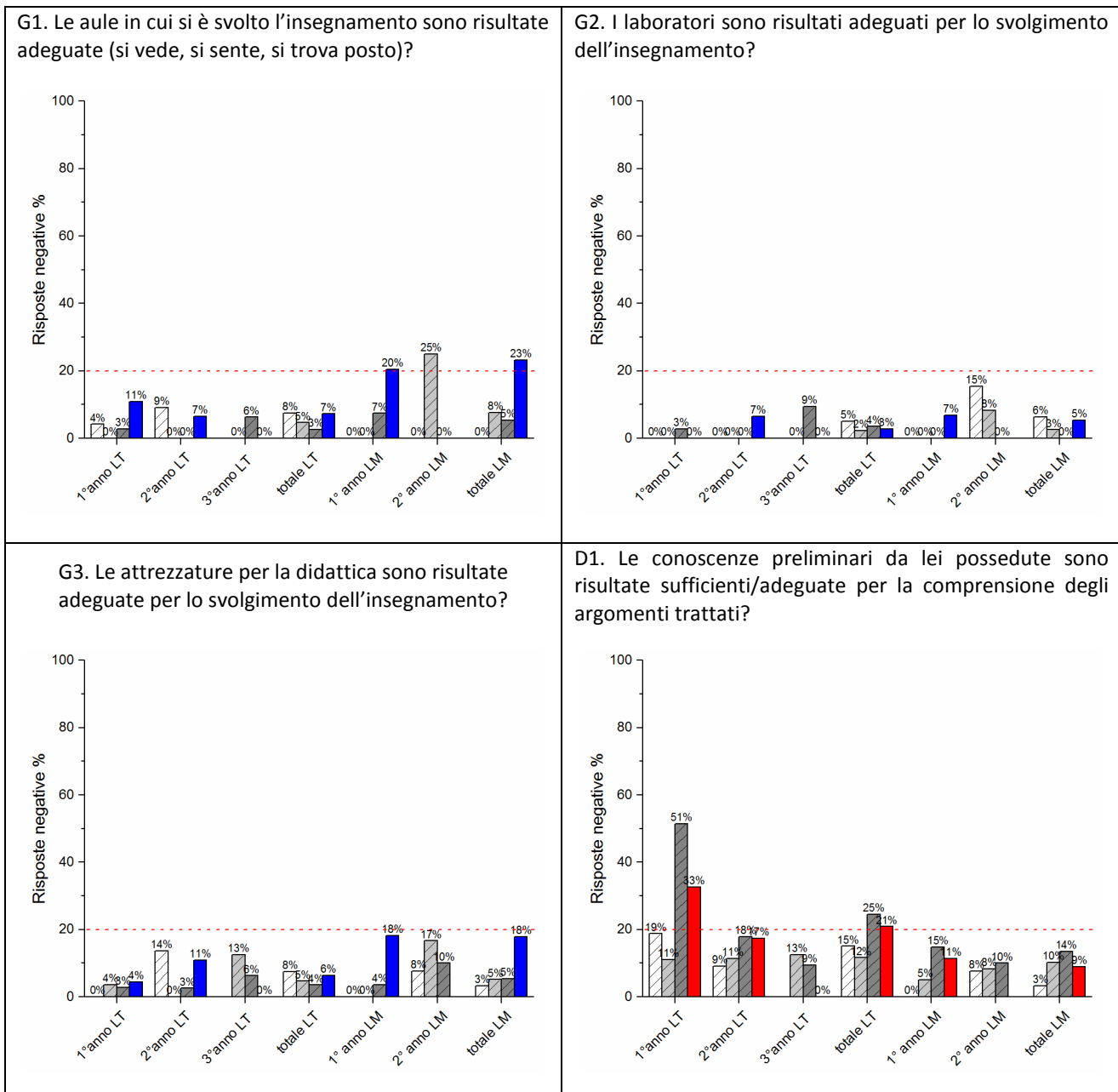


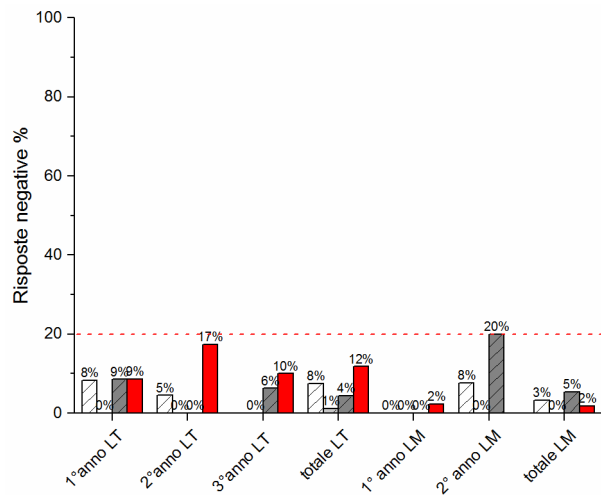
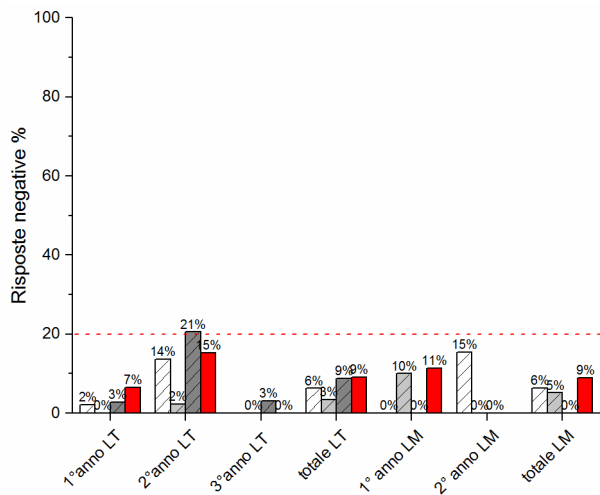
## Tabella G6

Dati di confronto tra le opinioni espresse dagli studenti afferenti ai CdS in Scienze Geologiche/Scienze Geologiche Ambientali L-34 e Geologia Ambiente e Rischi LM-74 nell'anno accademico 2022-2023 su infrastrutture (blu), sull'organizzazione degli insegnamenti (rosso), su qualità dei docenti (verde), sulla soddisfazione generale (ciano) confrontati con le analisi dell'a.a. 2021-2022 (dati in grigio scuro) 2020-2021 (dati in grigio) e a. a. 2019-2018 (dati in bianco). N.B. con "giudizi negativi" si intende la sommatoria delle risposte "decisamente no" e "più no che si



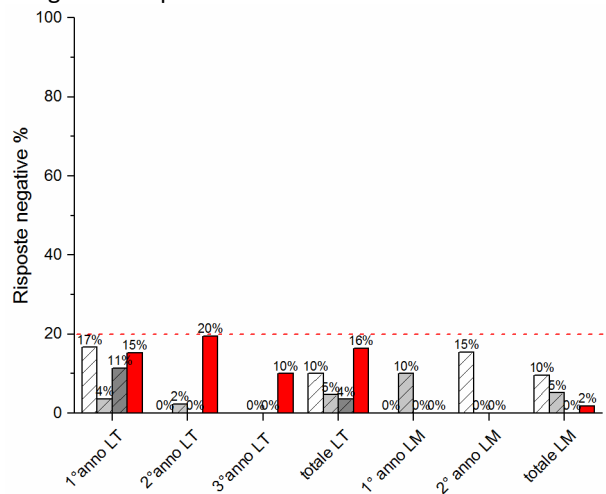
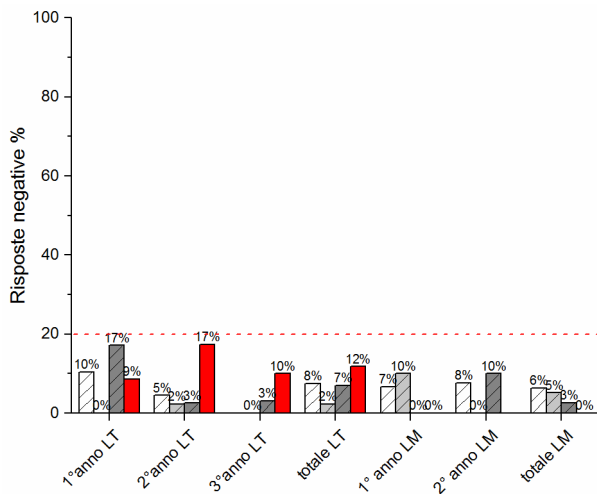
D2. Rispetto ai crediti formativi (CFU) assegnati la quantità di lavoro/ studio richiesta dall'insegnamento risulta adeguato?

D3. Il materiale didattico (indicato e disponibile) è adeguato per lo studio della materia?



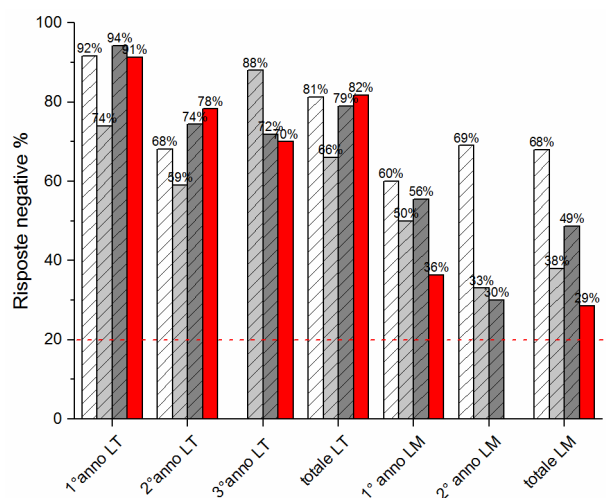
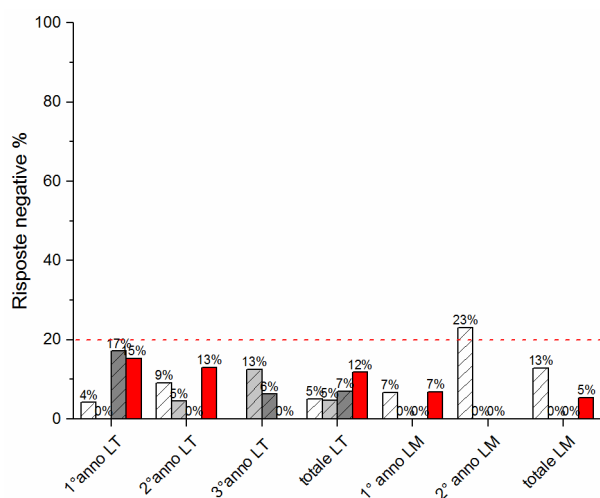
D4. Il materiale didattico è facilmente reperibile?

D5- L'insegnamento propone materiale didattico integrativo disponibile on-line?



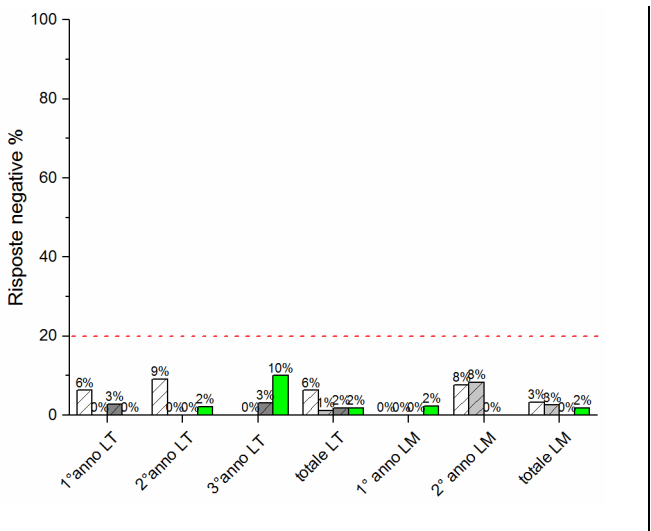
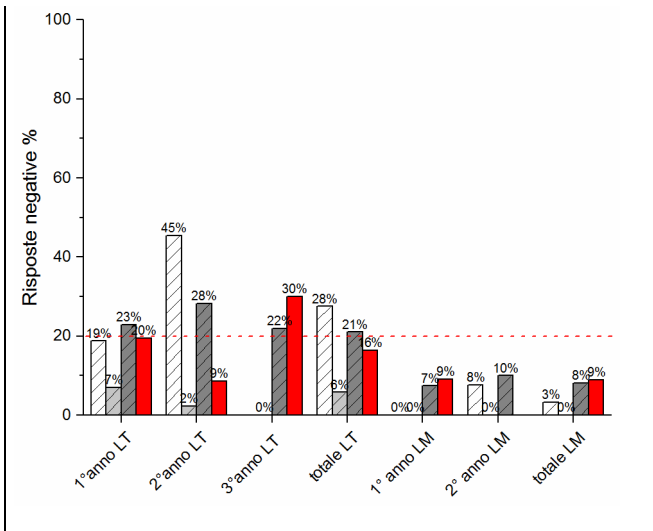
D6. Le modalità di esame sono state definite in modo chiaro?

D7- Durante il corso vi è stato l'intervento di esperti esterni?



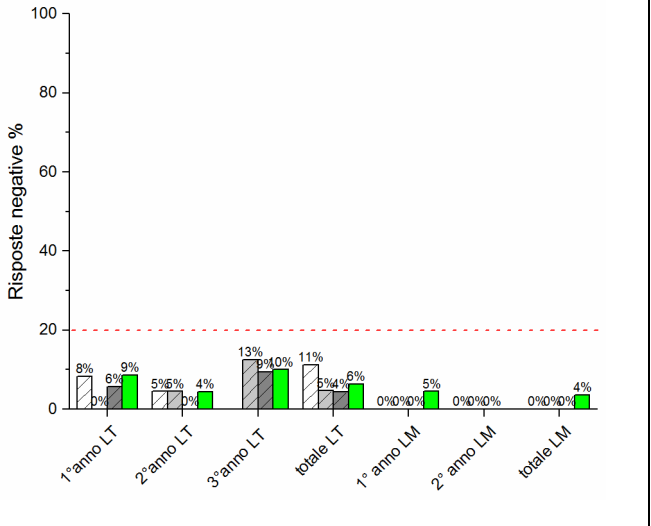
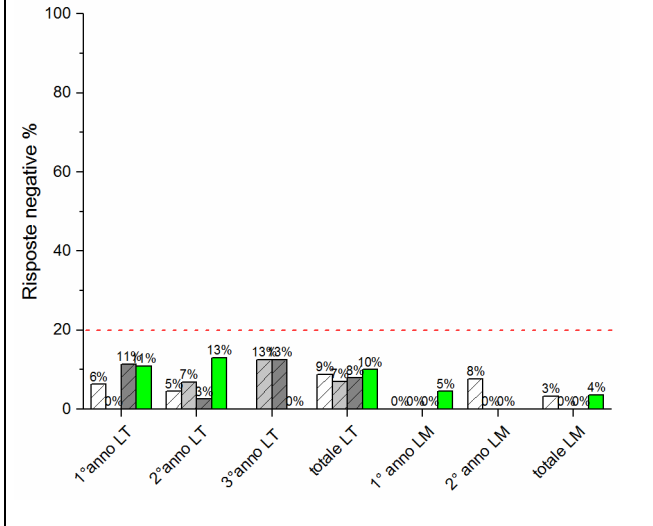
D8. Il contenuto dell'insegnamento risulta ripetitivo rispetto ad altri? (sono state sommate le risposte: decisamente ripetitivo e numerosi elementi di ripetitività)

D9. Gli orari di svolgimento delle attività didattiche sono rispettati?



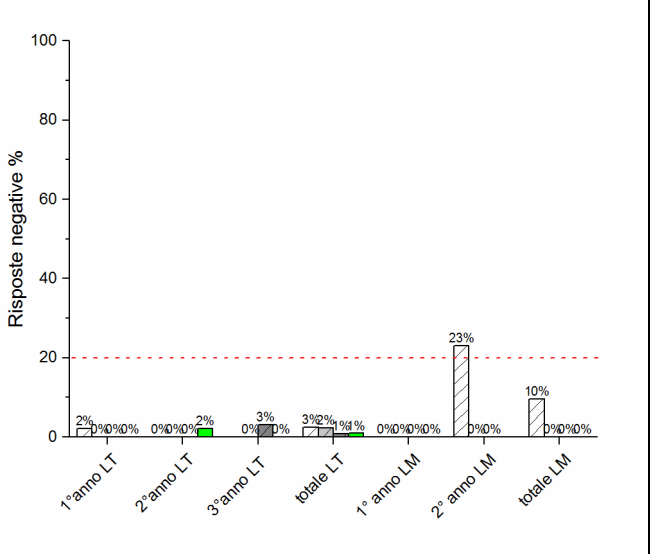
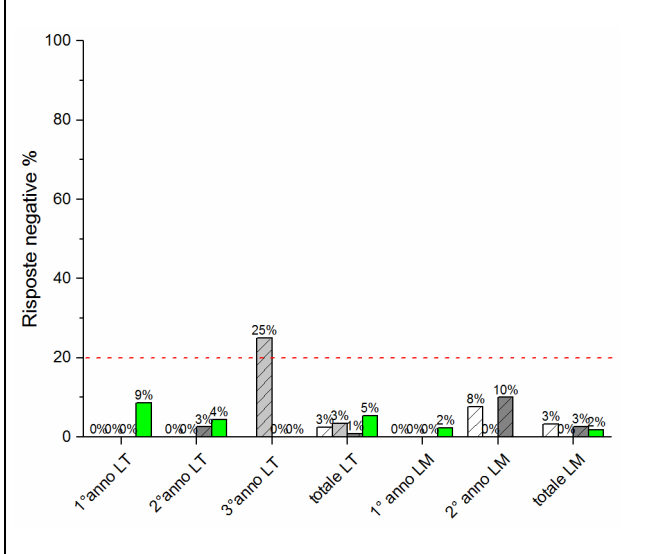
D10. Il docente stimola/motiva l'interesse verso la disciplina?

D11. Il docente espone gli argomenti in modo chiaro?



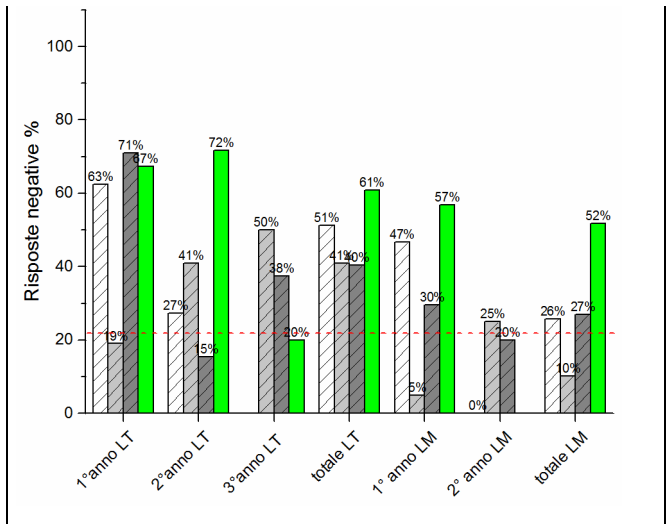
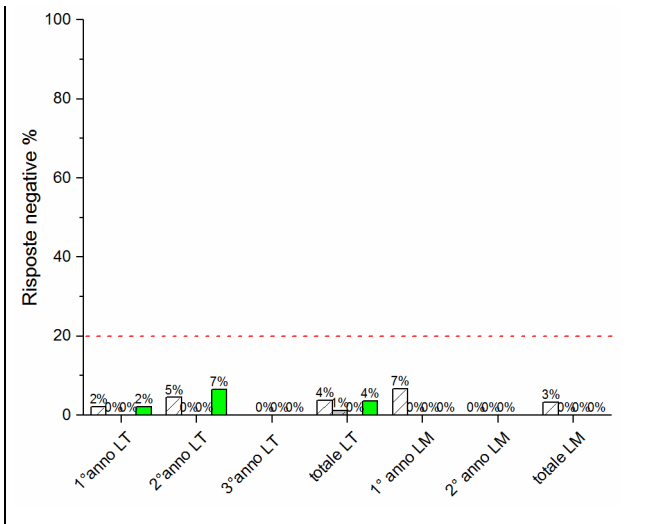
D12. Le attività didattiche integrative sono utili all'apprendimento della materia?

D13. L'insegnamento è stato svolto in maniera coerente con quanto dichiarato sul sito web del corso di studio?

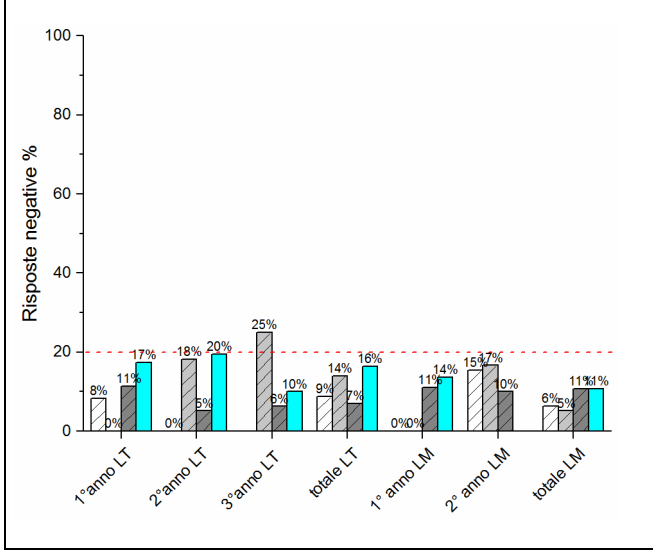


D14. Il docente è puntuale alle lezioni?

D16. Ha cercato il docente?



D20. È interessato/a agli argomenti trattati nell'insegnamento



D21. È complessivamente soddisfatto/a di come è stato svolto questo insegnamento?

