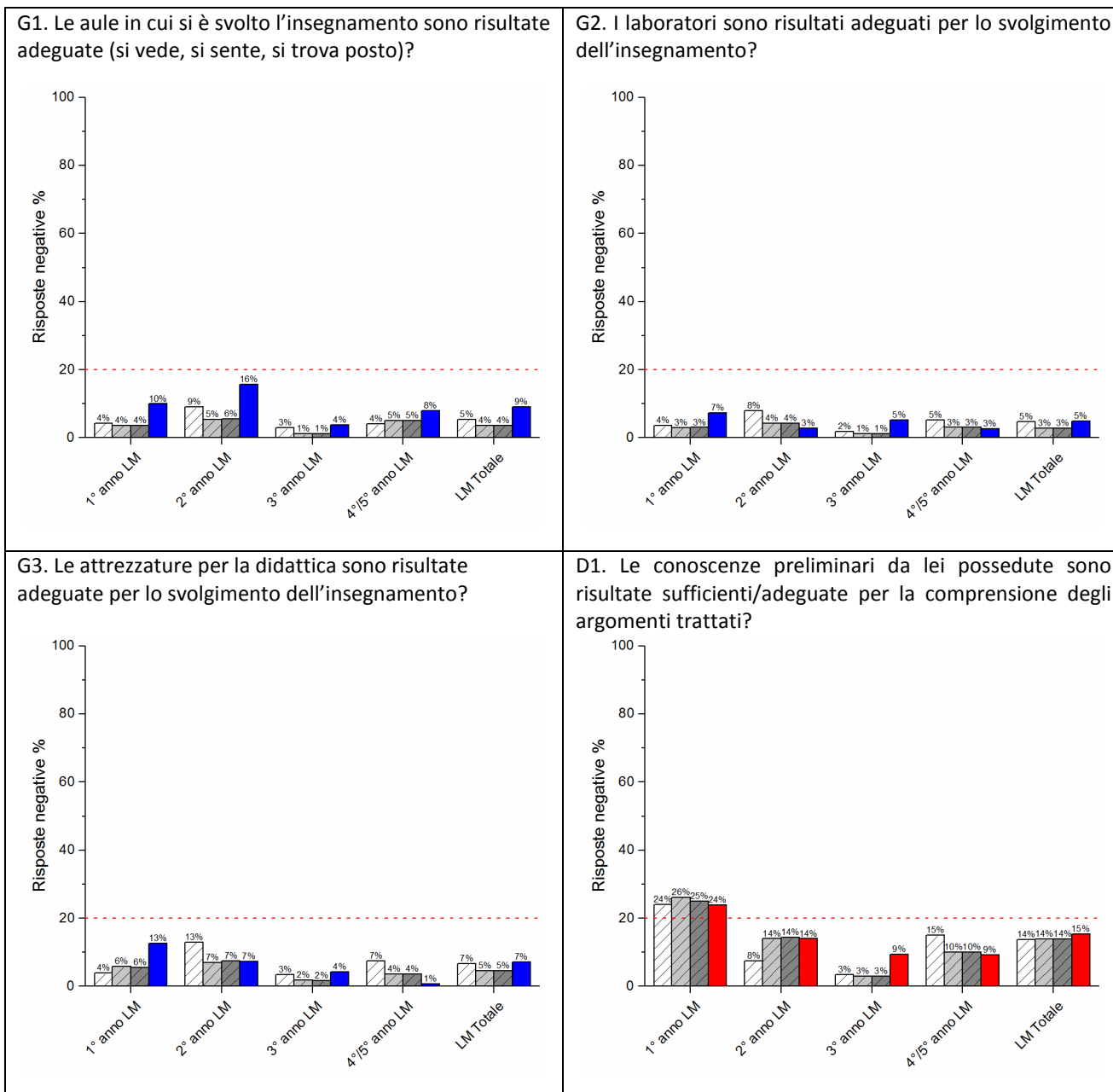


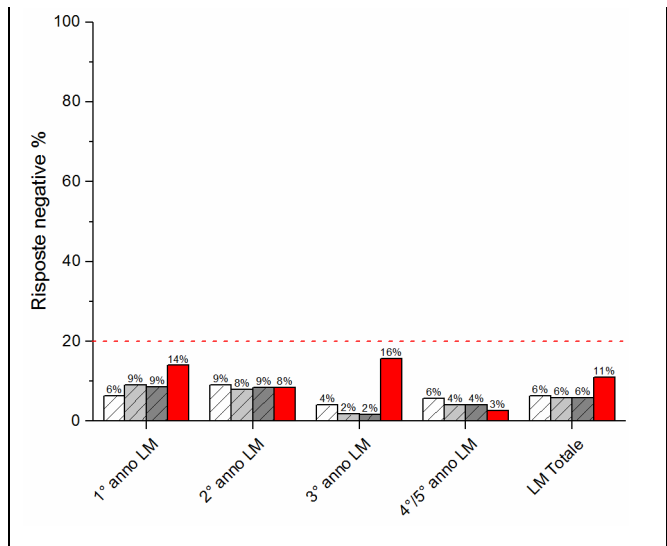
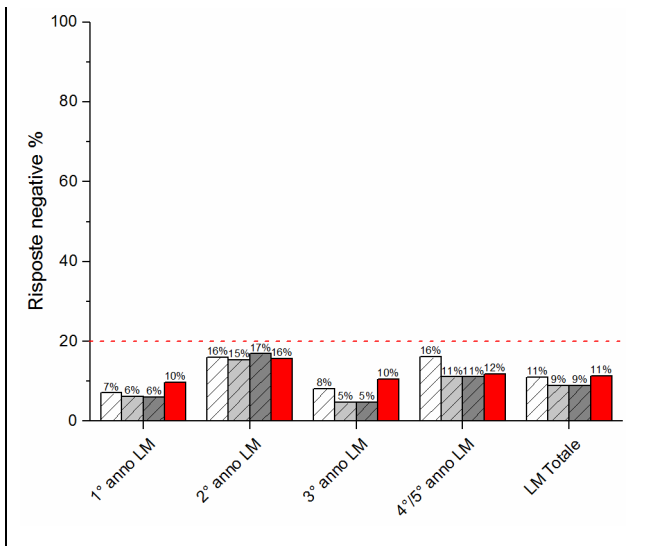
**Tabella G5**

**Dati di confronto tra le opinioni espresse dagli studenti afferenti ai CdS in Farmacia (LM-13) nell'anno accademico 2022-2023 su infrastrutture (blu), sull'organizzazione degli insegnamenti (rosso), su qualità dei docenti (verde), sulla soddisfazione generale (ciano) confrontati con le analisi dell' a.a. 2021-2022 (dati in grigio scuro) 2020-2021 (dati in grigio) e a. a. 2019-2018 (dati in bianco).** N.B. con "giudizi negativi" si intende la sommatoria delle risposte "decisamente no" e "più no che si



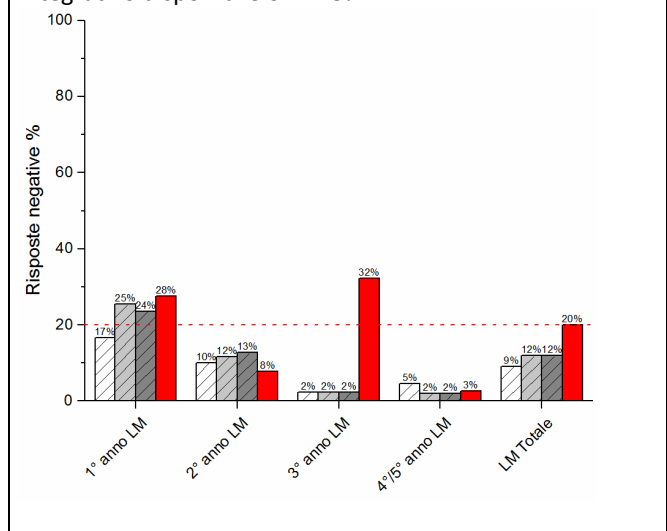
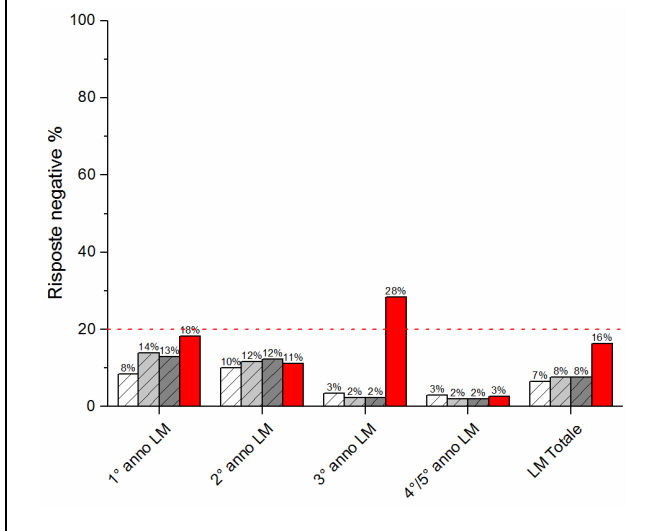
**D2. Rispetto ai crediti formativi (CFU) assegnati la quantità di lavoro/ studio richiesta dall'insegnamento risulta adeguato?**

**D3. Il materiale didattico (indicato e disponibile) è adeguato per lo studio della materia?**



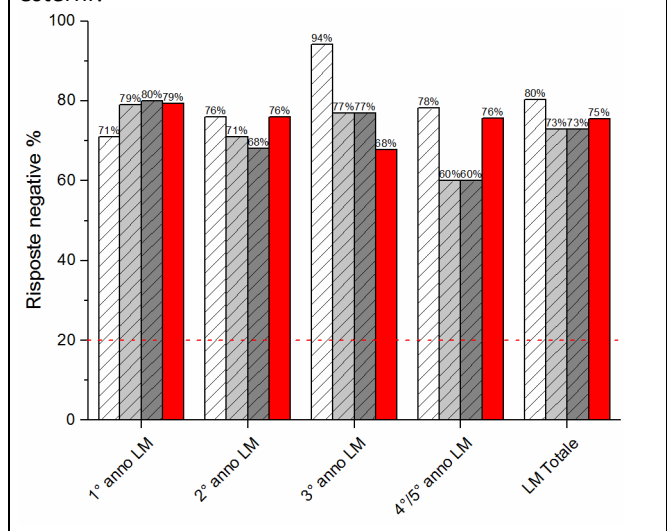
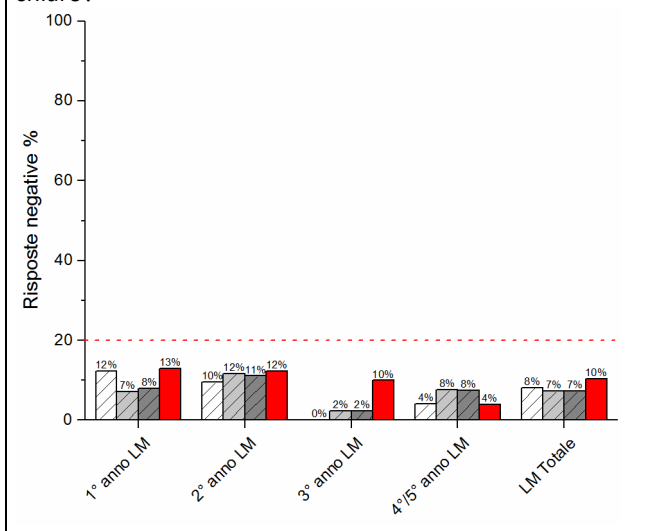
D4. Il materiale didattico è facilmente reperibile?

D5- L'insegnamento propone materiale didattico integrativo disponibile on-line?



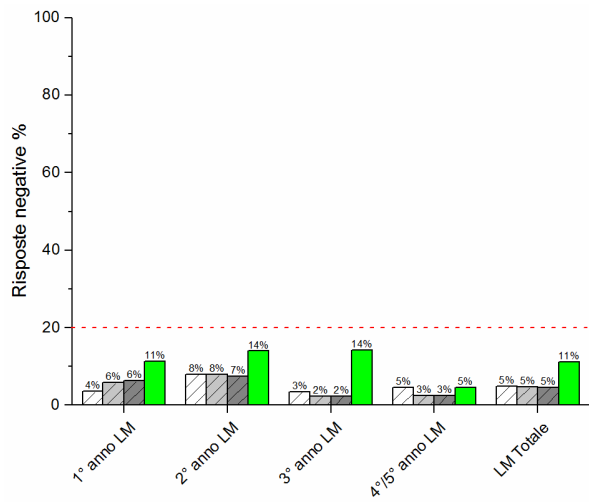
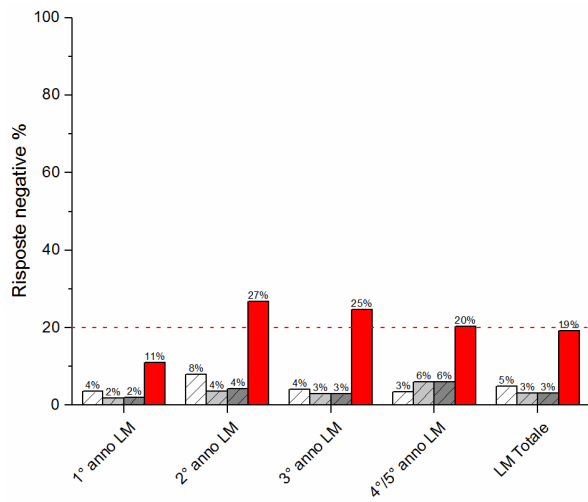
D6. Le modalità di esame sono state definite in modo chiaro?

D7- Durante il corso vi è stato l'intervento di esperti esterni?

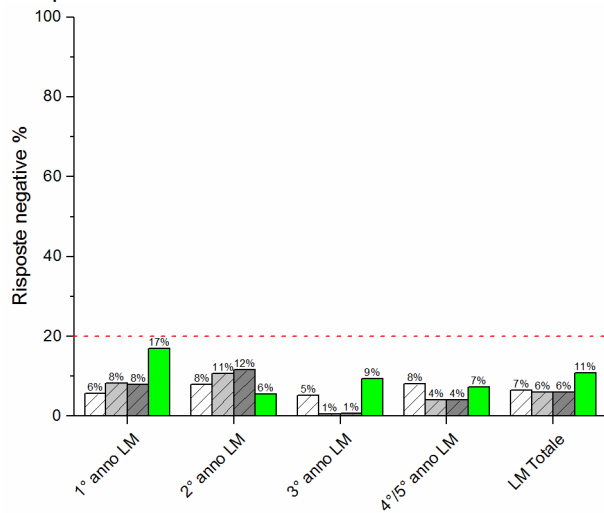


D8. Il contenuto dell'insegnamento risulta ripetitivo rispetto ad altri? (sono state sommate le risposte: decisamente ripetitivo e numerosi elementi di ripetitività)

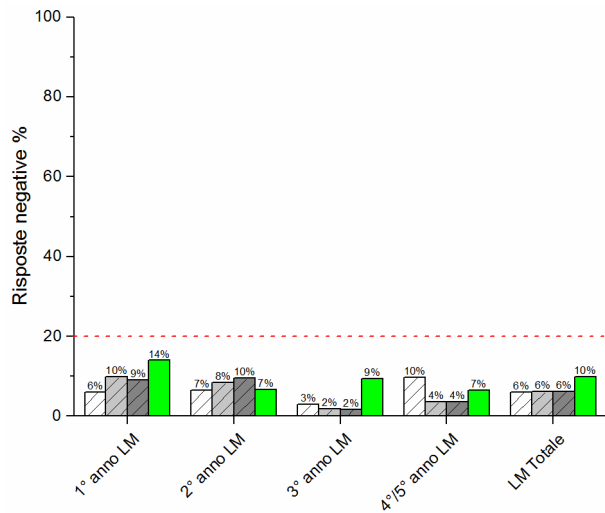
D9. Gli orari di svolgimento delle attività didattiche sono rispettati?



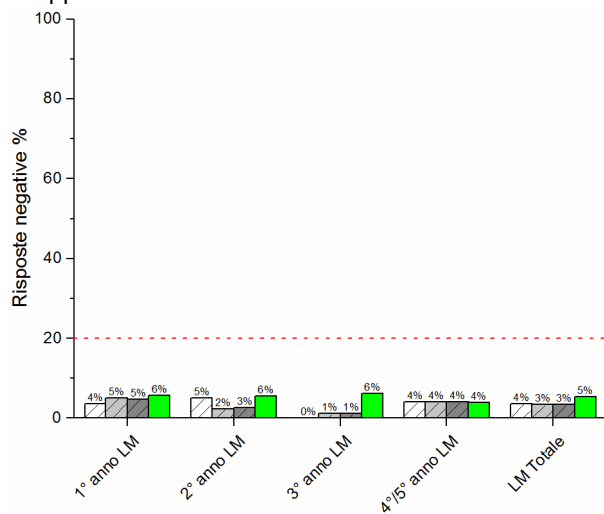
D10. Il docente stimola/motiva l'interesse verso la disciplina?



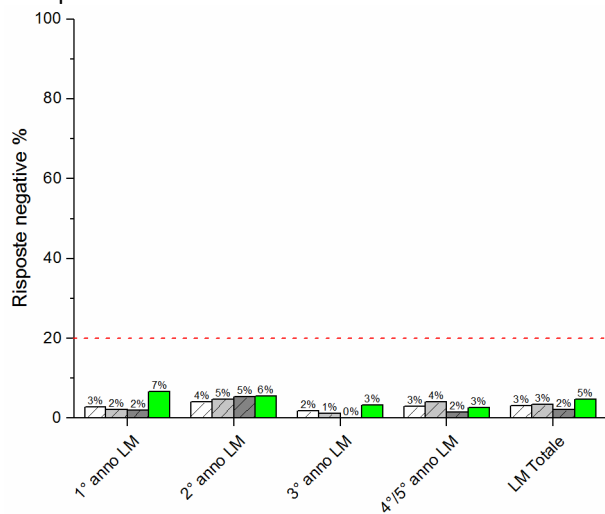
D11. Il docente espone gli argomenti in modo chiaro?



D12. Le attività didattiche integrative sono utili all'apprendimento della materia?



D13. L'insegnamento è stato svolto in maniera coerente con quanto dichiarato sul sito web del corso di studio?



D14. Il docente è puntuale alle lezioni?

D16. Ha cercato il docente?

